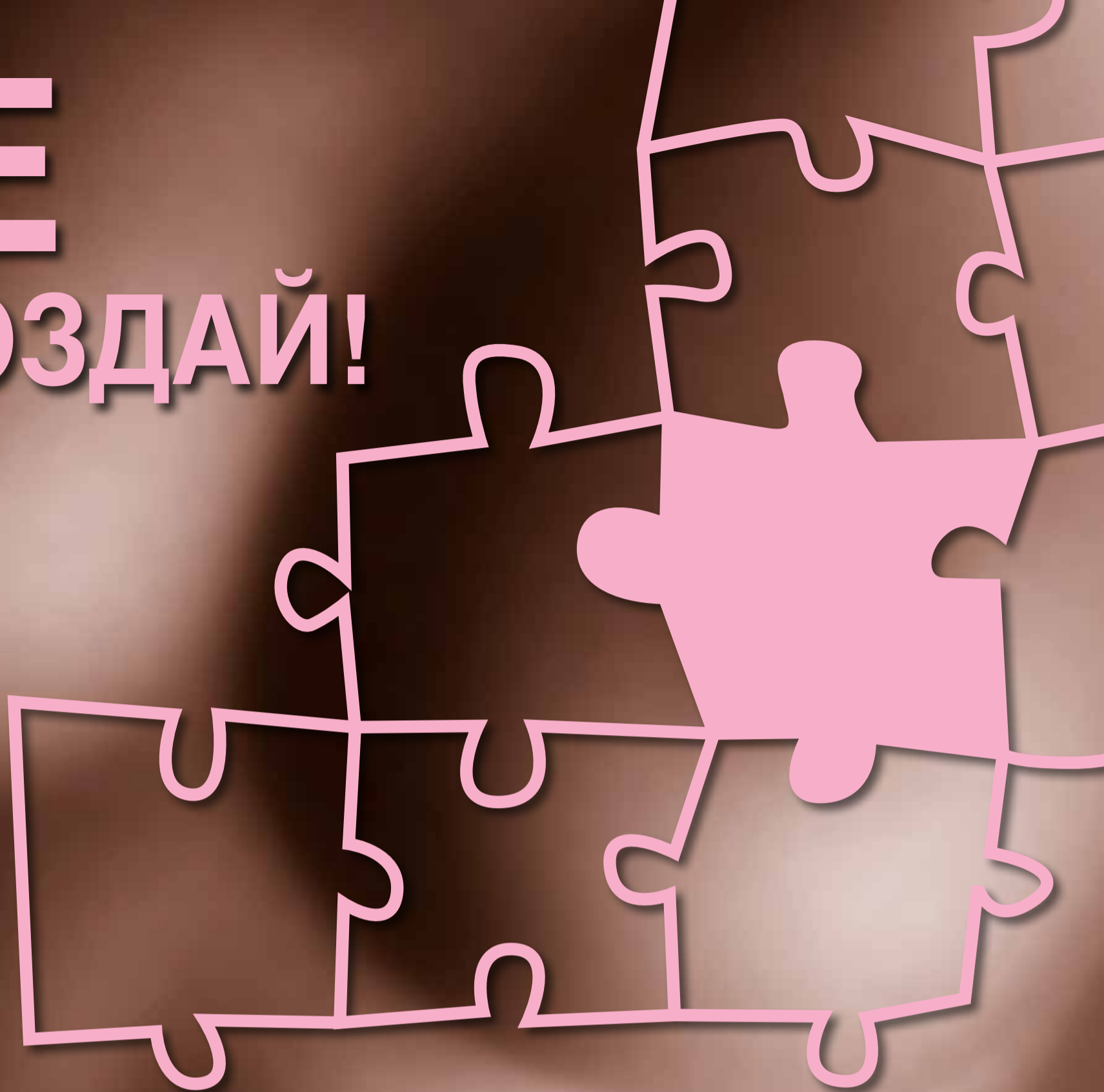


НЕ ОПОЗДАЙ!



Любая часть твоего тела достойна заботы...

В 2010 году больничная касса приглашает на скрининг для выявления рака молочной железы женщин, имеющих медицинское страхование, 1948, 1949, 1951, 1952, 1956, 1958 и 1960 года рождения.

РАНО ОБНАРУЖЕННЫЙ РАК ГРУДИ МОЖНО ВЫЛЕЧИТЬ!

Дополнительная информация
о скрининге и графике движения
автобусов маммографии:
www.haigekassa.ee
или по телефону 16363

