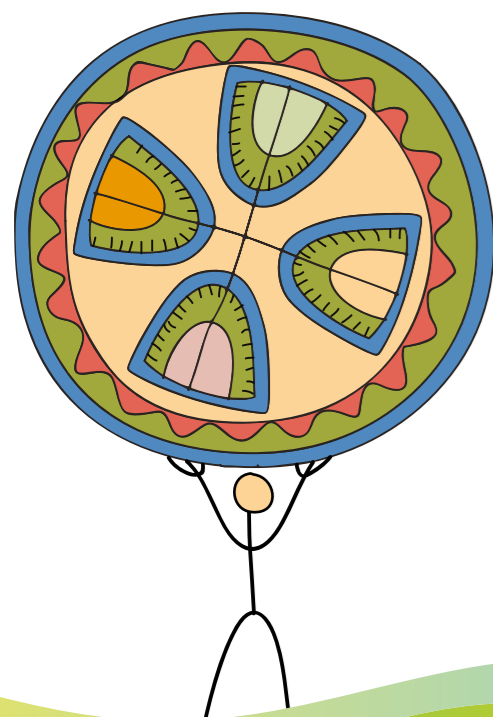


RAVIKINDLUSTUSE SAAMISE VÕIMALUSED



Ravikindlustatud inimese ravikulud tasub haigekassa.

Kindlustatud on inimesed, kelle eest maksab sotsiaalmaksu tööandja või isik ise. Lisaks nendele on Eestis õigus ravikindlustusele alla 19-aastastel lastel, õpilastel, üliõpilastel, ajateenijatel, rasedatel, töötutel, lapsehoolduspuhkusel olijatel, ülalpeetavatel abikaasadel, pensionäridel, puudega inimeste hooldajatel ja haigekassa vabatahtliku kindlustuslepingu sõlmitutel.

TÖÖTAJAD

Ravikindlustus kehtib töötavatele inimestele, kelle eest makstakse või kes maksavad ise enda eest sotsiaalmaksu.

Nendeks on:

- töölepingu alusel töötajad;
- võlaõigusliku lepingu (VÕS) alusel töö- või teenustasusid saajad;
- juriidilise isiku juhtimis- ja kontrollorgani liikmed;
- füüsilisest isikust ettevõtjad (FIE-d) ja nende tegevuses osalevad abikaasad.

Õigus ravikindlustusele on üle 1-kuulise töölepinguga töötajatel, kelle töötamine on registreeritud maksu- ja tolliameti töötamise registris. Töötajate ja FIE-de ravikindlustus kehtib pärast töölepingu lõppemist veel kaks kuud.

Juhtimis- ja kontrollorgani liikme ning VÕS lepingu alusel töö- ja teenustasusid saava isiku ravikindlustus tekib pärast tööandja poolt TSD esitamist järgmisel päeval ning peatub pärast sotsiaalmaksu deklareerimata jätmist.

Ravikindlustuse tekkimiseks peab lepingu teine pool (tööandja) tasusid maksma iga kuu ja deklareerima makse tähtjaks.

Kindlustuskaitse tekib töötajal ainult siis, kui üks või mitu maksajat on tema eest ühes kuus deklareerinud sotsiaalmaksu kokku vähemalt sotsiaalmaksu miinimumkohustuse ulatuses. Täpsemat teavet leiab www.haigekassa.ee (Inimesele ▶ Kindlustus ▶ Tööandja kindlustatud)

LAPSED

Lapsed on kuni 19-aastaseks saamise päevani haigekassas ravikindlustatud. Haigekassa võtab lapsed kindlustatuna arvele rahvastikuregistrist saadud andmete alusel.

ÕPILASED, ÜLIÕPILASED JA DOKTORANDID

Õigus ravikindlustusele on Eesti õppeasutuses või välisriigi samaväärses õppeasutuses:

- põhiharidust omandavatel õpilastel;
- üldkeskharidust omandavatel õpilastel;
- kutseõppe tasemeõppes õppivate õpilastel;
- Eesti alalisest elanikest üliõpilastel;

- Doktoranditoetust saavatel doktorantidel, kelle eesti riik tasub sotsiaalmaksu.

Eestis õppijate kindlustusandmed saab haigekassa haridus- ja teadusministeeriumilt. Välisriigis õppijad peavad õppimistõendava dokumendi haigekassale esitama.

AJATEENIJAD

Ravikindlustuse saamiseks esitab ajateenija andmed haigekassale kaitseressursside amet. Ravikindlustus kehtib veel kuu aega pärast ajateenistuse lõppu.

RASEDAD

Ravikindlustuse taotlemiseks tuleb rasedal esitada haigekassale arsti või ämmaemanda väljastatud tõend raseduse tuvastamise kohta. Kindlustus lõpeb kolm kuud pärast arsti määratud eeldatavat sünnituskuupäeva.

TÖÖTUD

Ravikindlustustatud on ka kõik töötukassas registreeritud töötud.

Infot töötuks registreerimise ja töötutoetuste ning -hüvitiste kohta leiab töötukassa kodulehelt www.tootukassa.ee

LAPSEVANEMAD

- üks Eestis elav ning alla 3-aastast Eestis elavat last kasvatav vanem, eestkostja või hooldaja, kellega on sõlmitud kirjalik perekonnas hooldamise leping, või isik, kes kasutab vanema asemel lapsehoolduspuhkust ning kes kasvatab Eestis alla 3-aastast last;
- üks Eestis elav mittetöötav vanem, kes kasvatab kolme või enam alla 19-aastast Eestis elavat last, kellest vähemalt üks on alla 8-aastane;
- üks Eestis elav vanem, eestkostja või hooldaja, kellega on sõlmitud perekonnas hooldamise leping ja kes kasvatab seitset või enam alla 19-aastast Eestis elavat last.

Ravikindlustuse saamiseks esitab andmed haigekassale sotsiaalkindlustusamet.

ÜLALPEETAVAD ABIKAASAD

- Kindlustatud isiku ülalpeetav abikaasa, kellel on vanaduspensionieani vähem kui 5 aastat.
- Ravikindlustuse saamiseks tuleb isikul esitada taotlus haigekassale.
- Kindlustatud isiku ülalpeetav abikaasa, kes kasvatab vähemalt ühte alla 8-aastast last või 8-aastast last kuni I klassi lõpetamiseni või vähemalt kolme alla 16-aastast last ning kelle abikaasa on kindlustatud töötajana, avaliku teenistujana, juriidilise isiku juhtimis- või kontrollorgani

liikmena, VÕS lepingu alusel töö- või teenustasusid saava isikuna või füüsilisest isikust ettevõtjana.

Ravikindlustuse saamiseks tuleb dokumendid esitada sotsiaalkindlustusametisse, kes edastab kindlustuskaitse vormistamiseks vajalikud andmed haigekassale. Täpsemat teavet dokumentide kohta saab sotsiaalkindlustusametilt www.sotsiaalkindlustusamet.ee.

NB! Ülalpeetavate abikaasade puhul peavad inimesed olema ametlikus abielus.

PENSIONÄRID

Kõik isikud, kes saavad Eestis määratud riiklikku pensioni, on haigekassas kindlustatud. Ravikindlustuse saamiseks esitab isiku andmed haigekassale sotsiaalkindlustusamet.

PUUDEGA ISIKU HOOLDAJAD

Õigus riigi ravikindlustusele on ka inimestel, kelle eest vald või linnavalitsus maksab puudega isiku hooldamise toetuselt sotsiaalmaksu. Kohalikust omavalitsusest edastatud andmed kindlustuse saamiseks esitab haigekassale sotsiaalministeerium.

VABATAHTLIK KINDLUSTUS

Juhul, kui isik ei kuulu ühtegi eelkirjeldatud rühma, on võimalik sõlmida haigekassaga vabatahtlik kindlustus-

leping. Lepingu sõlmimisel tuleb haigekassale tasuda kindlustusmaksid.

Lepingu saab sõlmida Eesti alaline elanik ja Eestis tähtajalise elamisloa või elamisõiguse alusel elav isik, kes:

- on lepingu sõlmimise kuule eelneval kahel aastal olnud vähemalt kahteist kuud kindlustatud kui:
 - tööandja poolt kindlustatud
 - FIE ja FIE tegevuses osalev abikaasa
 - riigi poolt kindlustatud
 - õpilased ja üliõpilased
- välisriigist pensioni saavad inimesed, kes ei pea olema eelnevalt ravikindlustatud.

- on iseenda eest maksnud või kelle eest on makstud sotsiaalmaksu töö- või ametilepingu alusel, võlaõiguslikulepingu alusel, juriidilise isiku juhtimis- või kontrollorganiliikme lepingu alusel, FIE-na või FIE abikaasana lepingu sõlmimisele eelneval kalendriaastal vähemalt kaheteistkümnelt aastaks riigieelarvega kehtestatud kuumääralt arvutatuna

Need inimesed võivad sõlmida lepingu kas iseenda või oma ülalpeetava kindlustamiseks.

Infot oma ravikindlustuse kohta saate küsida haigekassa klienditelefonilt 669 6630 või külastades riigiportaali www.eesti.ee.