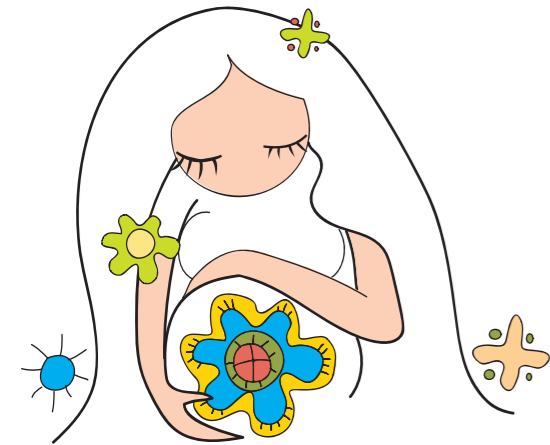


HAIGEKASSA INFO LAPSEOOTEL NAISELE



RAVIKINDLUSTUS

Kõikidel rasedatel on õigus ravikindlustusele. Kui rasedal puudub ravikindlustus, siis selle saamiseks tuleb esitada arsti või ämmaemanda tõend ja isikut tõendav dokument haigekassa klienditeenindusbüroosse. Tõendi võib saata ka postiga ja märkida, et soovitakse ravikindlustust. Kindlustus algab ravikindlustuse andmekogusse kande tegemisest. Oma ravikindlustust saab kontrollida haigekassa infotelefonil 16363 või riigiportaalis www.eesti.ee.

TÖÖVÕIMETUSHÜVITISED

NB! TÖÖVÕIMETUSHÜVITISI MAK-SAB HAIGEKASSA AINULT TÖÖTA-VATELE NAISTELE!

Raseda haigestumise või vigastuse korral makstakse hüvitist lehe teisest päevast ja 70% keskmisest tulust, mis arvutatakse eelmise aasta andmete põhjal (täpsemalt allpool). Kui arst hindab seda vajalikuks, siis **tervise seisundile vastava töö andmisel ja üleviimisel kergemale ametikohale** makstakse haigushüvitist sellises summas, et hüvitis koos selle

ajavahemiku eest saadava palgaga, jagatuna selle ajavahemiku päevade arvuga, on võrdne raseda **eelmise** aasta kalendripäeva keskmise tuluga. Juhul kui tööandjal pole rasedale kerge-mat tööd anda, makstakse hüvitist lehe teisest päevast ja 70% keskmisest tulust, mis arvutatakse eelmise aasta andmete põhjal (täpsemalt allpool).

Sünnitushüvitist makstakse sünnituspuhkuse esimesest päevast, määraga 100% eelmise aasta keskmisest sotsiaalmaksuga maksustatud tulust ja üldjuhul 140 päeva eest.

Kui raseduse ajal kergendati arsti otsuse alusel raseda töö- või teenistuskohustusi või viidi ta üle teisele tööle, siis on tal õigus saada sünnitushüvitist 140 päeva eest vaid juhul, kui ta jääb rasedus- ja sünnituspuhkusele vähemalt 70 päeva enne eeldatavat sünnitamiskuupäeva.

KUI RASE JÄÄB SÜNNITUS-LEHELE VÄHEM KUI 30 PÄEVA ENNE EELDATAVAT SÜNNITUST, VÄHENDATAKSE SELLE VÕRRA SÜNNITUSLEHE KESTUST.

Keskmise tulu määramiseks leiab haigekassa ühe kalendripäeva tulu – selleks jagatakse üldjuhul eelnenud kalendriaasta sotsiaalmaksuga maksustatud tulu arvuga 365. Kui tulu puudus või oli väga väike, siis sageli arvutatakse hüvitis sellistel juhtudel alampalgalt. Ühe päeva tulu korrutatakse läbi hüvitatavate päevade arvuga. Hüvitise arvutamiseks vajalikud andmed saab haigekassa maksu- ja tolliametist. Raha makstakse pangakontole 30 päeva jooksul pärast lehe jõudmist haigekassasse.

NB! KUI NAINE ON UUE SÜNNITUSPUHKUSE AJAL LAPSE-HOOLDUSPUHKUSEL, SIIS TULEB TAL HÜVITISE SAAMISEKS LAPSE-HOOLDUSPUHKUS KATKESTADA.

HAMBARAVIHÜVITIS

Rasedatele makstakse hambaravihüvitist kuni 28,77 eurot kalendriaastas. Nt kui naine rasestub augustis, siis saab ta

hüvitist taotleda nii käesoleva kui järgmise aasta eest, kui ta käib mõlemal aastal hambaarsti juures.

Hüvitise saamiseks tuleb esitada avaldus, hambaarsti antud tõend maksimise kohta (tšekk, arve vms) ning arsti tõendi raseduse kohta. Hüvitis makstakse pangakontole 6 kuu jooksul pärast avalduse esitamist haigekassasse.

ARSTIABI EUROOPA LIIDUS REISIDES

Reisides Euroopa Liidus, saab vajalikku arstiabi Euroopa ravikindlustuskaardi alusel. Arstiabi vajadus peab olema tekkinud teises riigis viibimise ajal. Vajaminev arstiabi ei ole täiesti tasuta – maksta tuleb patsiendi omavastutustasud (visiiditasu, voodipäevatasu jne) asukohamaa tariifide järgi. Neid hiljem ei korvata.

Euroopa ravikaarti saab taotleda:

- riigiportaali www.eesti.ee kaudu,
- tuua taotlus ise klienditeenindusbüroosse,
- saata taotlus haigekassasse postiga,
- saata taotlus haigekassasse digitaalselt allkirjastatuna e-postiga.