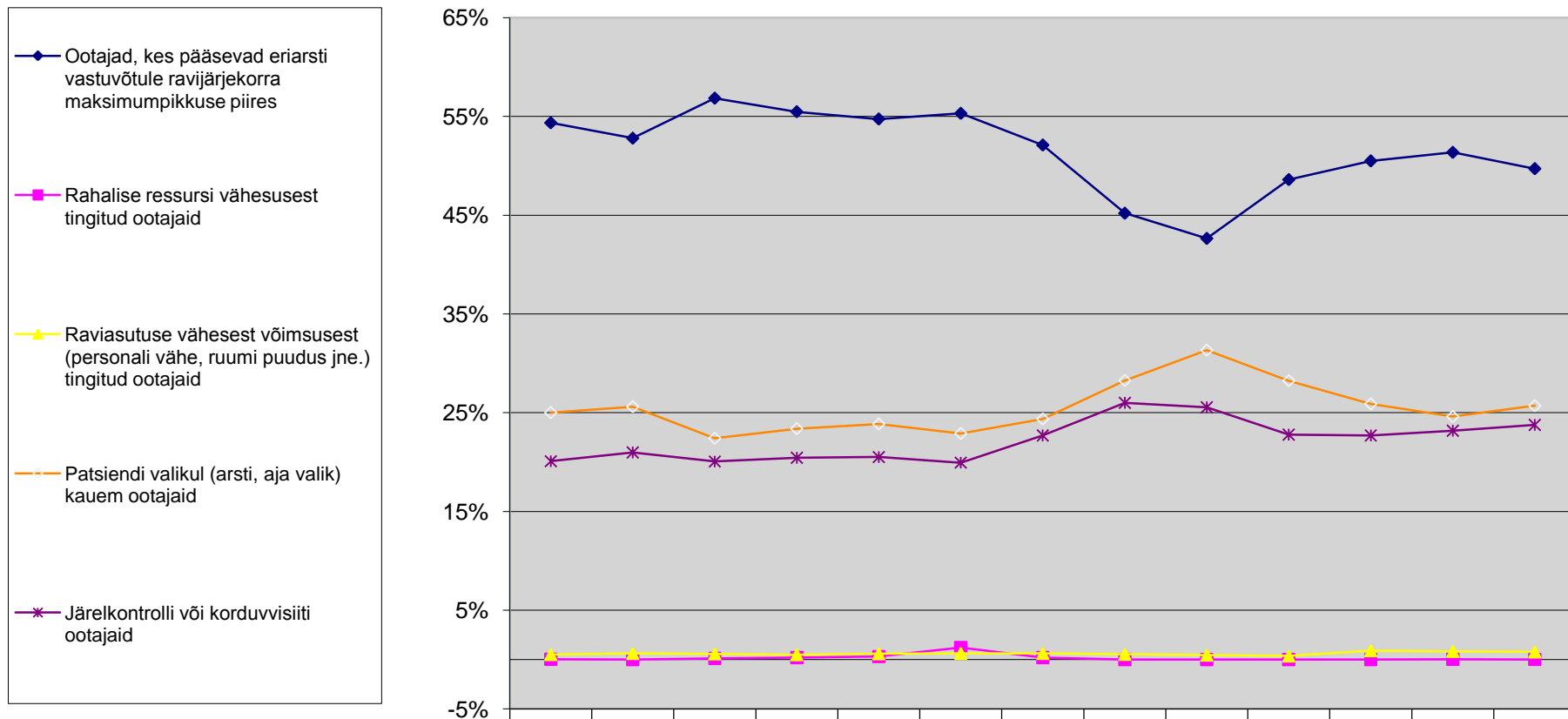


Erineval põhjusel ravijärjekorras ootajate % kogu eriarstiabi järjekorrast haiglavõrgu arengukava haiglates 2010.a.



	01.dets. 09	1.jaan.	1.veebr.	1.märts	1.apr.	1.mai	1.juuni	1.juuli	1.aug.	1.sept.	1.okt.	1.nov.	1.dets.
◆ Ootajad, kes pääsevad eriarsti vastuvõtule ravijärjekorra maksimumpikkuse piires	54,4%	52,8%	56,8%	55,5%	54,7%	55,3%	52,1%	45,2%	42,7%	48,6%	50,5%	51,4%	49,7%
■ Rahalise ressursi vähesusest tingitud ootajaid	0,0%	0,0%	0,1%	0,2%	0,3%	1,2%	0,2%	0,0%	0,0%	0,0%	0,0%	0,0%	0,0%
▲ Raviasutuse vähesest võimsusest (personali vähe, ruumi puudus jne.) tingitud ootajaid	0,5%	0,6%	0,6%	0,5%	0,6%	0,6%	0,6%	0,5%	0,5%	0,4%	0,9%	0,8%	0,8%
---◇ Patsiendi valikul (arsti, aja valik) kauem ootajaid	25,0%	25,6%	22,4%	23,4%	23,9%	22,9%	24,4%	28,3%	31,3%	28,2%	25,9%	24,6%	25,7%
* Järelkontrolli või korduvisiiti ootajaid	20,1%	21,0%	20,1%	20,4%	20,5%	19,9%	22,7%	26,0%	25,6%	22,8%	22,7%	23,2%	23,8%