

# DRG tagasiside süsteemi indikaatorid

(tutvustus+arutelu haiglate esindajatega)

29.04.2010, Tallinn

# Teemad

- DRG-põhine rahastamine
  - Grupeerimisloogika
  - Rakendamistingimused
  - Hinnakujundus
- DRG tagasiside süsteem
- Indikaatorite tutvustus ja tulemuste arutelu
- Muu DRG süsteemiga seotud info



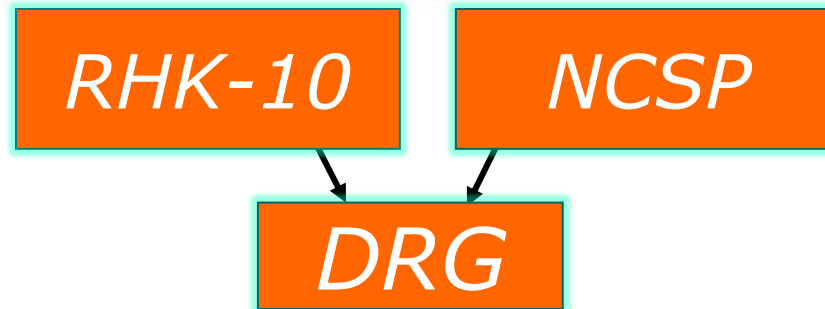
# GRUPEERIMISLOOGIKA

## Kliiniliselt sarnased juhud

- Enamasti organsüsteemi alusel
- Teatud juhtudel etioloogia alusel (sh kui haigus hõlmab kogu organismi, nt HIV)

## Ressursikulult sarnased juhud

- Mitte identsed, vaid sarnased, st kulu varieeruvus on teada ja ennustatav

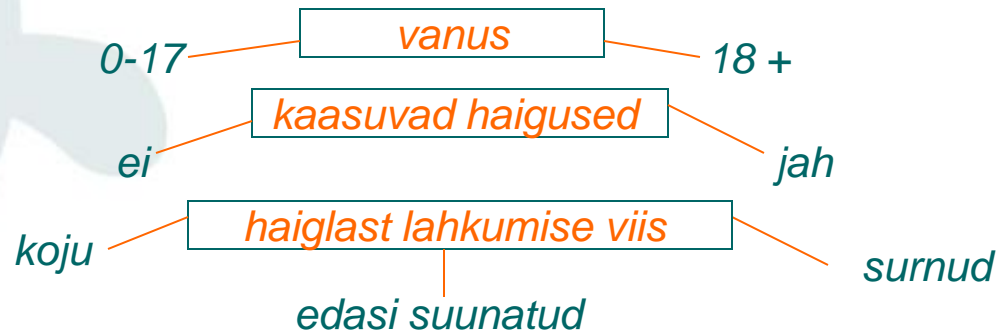
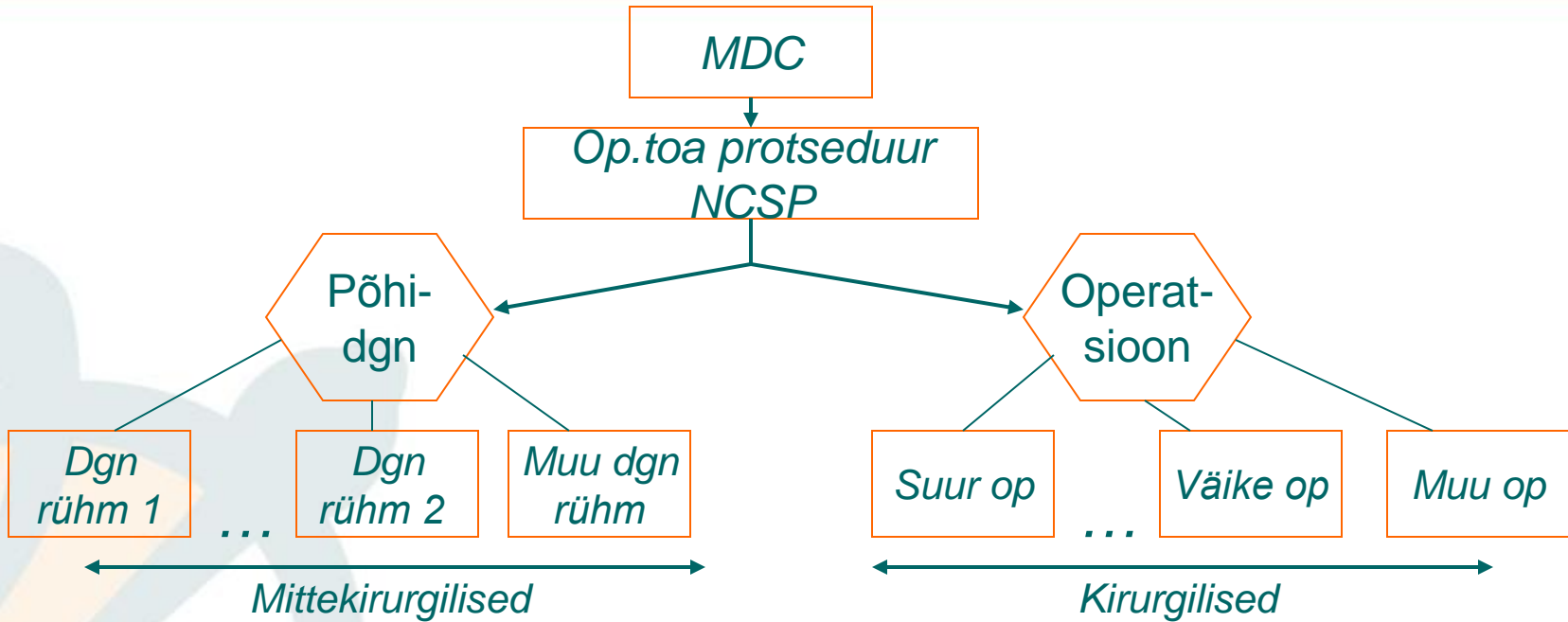


Lisaks võetakse teatud juhtudel arvesse ...

- vanus
- kaasuvad haigused
- ravi lõpetamise info
- ravi kestus

Kõik grupeerimiseks vajaminevad andmed on pärit raviarvetelt

Seega on oluline andmekvaliteet (sh kodeerimise kvaliteet) raviarvel



DRG1

DRG2

DRG3

DRG4

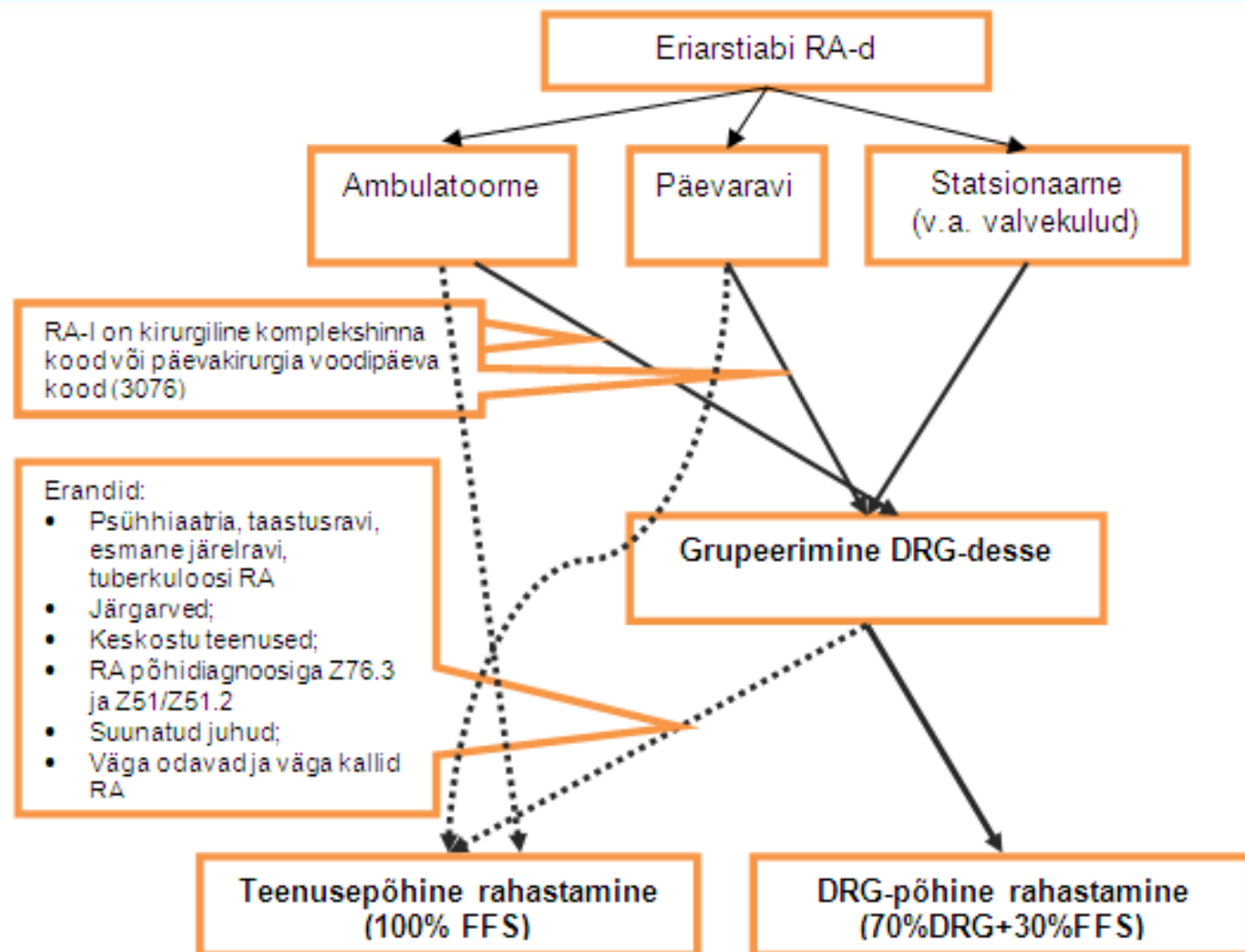
DRG5

DRG6

DRG...



# RAKENDAMISTINGIMUSED





# HINNAKUJUNDUS

# Üldised põhimõtted

- DRG hinnaarvutus toimub möödunud perioodi reaalsete andmete baasil
- Arvesse võetakse kõikide lepingupartnerite raviarved, mis on grupeerunud DRGsse
- Hinnaarvutuses ei osale DRG erandid, v.a. hinnaerandid
- DRG hinna erandite piirid leitakse väga odavate ja väga kallite raviarvete 'lõikamise' tulemusel

# Tegevused DRG piirhinna arvutamisel

- Alusandmete analüüs (baasfailide moodustamine, andmekvaliteedi kontroll)
- Struktuurse RJKM muutuse hindamine
- Teenuste piirhindade muutusega kaasneva hinnatõusu mõju hindamine
- DRG korrigeeritud keskmise maksumuse arvutamine
- Erandite piiride arvutamine ('lõikamine')
- DRG baashinna, kaalude, piirhinna ja arvutamine



# **DRG TAGASISIDE SÜSTEEM**

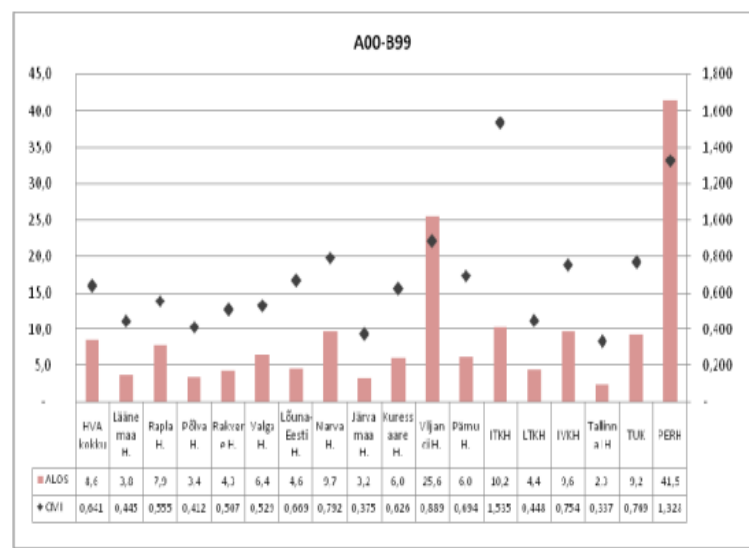
1x

2009

DRG tagasiside aruanne

Eesti Haigekassa  
aruanne  
Märts 2010

2x





# **INDIKAATORITE KIRJELDUS**

- Indikaatorid esitatakse

- DRG-põhise rahastamisega seotud erialade kohta (*st välja jäävad taastusravi, psühhiaatria ja esmane järelravi*)
  - erialati (vastavalt ravi rahastamise lepingule)
  - diagnoosivahemike kaupa (vastavalt arvele märgitud RHK-10 järgsele põhidiagnoosile)

# ALOS

*(average length of stay)*

- ALOS - keskmine statsionaarsel ravi viibimise aeg päevades

$$\text{ALOS} = \frac{\Sigma (\text{ravipäevad})}{\Sigma (\text{ravijuhud})}$$

## Näide ALOSi arvutamisest

Erialal X on aasta jooksul olnud 3 000 ravijuhtu, mis summaarselt kestavad 16 800 ravipäeva. Eriala ALOS on 5,6 päeva.

- CMI - vaadeldavate ravijuhtude (*casemix*) keskmine kaal (keskmine raskusaste või ressursimahukus)

$$\text{CMI} = \frac{\Sigma (\text{kaalud})}{\Sigma (\text{ravijuhud})}$$

# CMI

(*casemix index*)

- CMI arvutamise aluseks on **DRG kaal**
  - Igal DRG-l on oma kaal, mis väljendab selle DRG suhtelist ressursimahukust võrreldes üldise keskmise ravijuhuga.
- **Keskmine ravijuht = 1**
  - Keskmisest väiksema ressursimahukusega DRG kaal on  $< 1$
  - Keskmisest suurema ressursimahukusega DRG kaal on  $> 1$

DRG	Kaal
DRG 66 Ninaverejooks	0,231
DRG 80 Hingamisteede infektsioonid ja põletikud, vanus $> 17$ , <u>kht-ta</u>	1,010
DRG 302 Neeru siirdamine	12,246

## Näide CMI arvutamisest

*Casemix*, kuhu kuuluvad eriala X ravijuhud, jaguneb järgmiselt:

100 RJ DRG-s, millel kaal 0,9

150 RJ DRG-s, millel kaal 1,1

50 RJ DRG-s, millel kaal 0,5

$$\text{CMI} = \frac{[(100 \times 0,9) + (150 \times 1,1) + (50 \times 0,5)]}{(100 + 150 + 50)} = \frac{280}{300} = 0,933$$

# RPKM

*(ravipäeva keskmine maksumus)*



Eesti Haigekassa  
Estonian Health Insurance Fund

- RPKM - keskmine kulu ühe ravipäeva kohta

$$\text{RPKM} = \frac{\Sigma (\text{ravikulu})}{\Sigma (\text{ravipäevad})}$$

## Näide RPKM arvutamisest:

Erialal X on aasta jooksul olnud 2 000 ravipäeva, mille ravikulu on 1 800 000 krooni. Eriala RPKM on 900 krooni

# DRG kasutus

*(valik teatud DRGdest)*

DRGde hulka kuuluvad paarilised DRGd,  
(jagunevad kaasuvate haiguste  
olemasolu või puudumise alusel)

Näiteks:

221 – Põlve operatsioonid, kht-ga

222 – Põlve operatsioonid, kht-ta

Indikaatorina esitatakse paariliste  
DRGde osakaalud

# DRG kasutus

## *(valik teatud DRGdest)*

- 70A – Keskkõrva põletik, vanus 0-17, kht-ga
- 70B – Keskkõrva põletik, vanus 0-17, kht-ta
- 182 – Ösofagiit, gastroenteriit ja seedeelundite muud haigused, vanus >17, kht-ga
- 183 – Ösofagiit, gastroenteriit ja seedeelundite muud haigused, vanus >17, kht-ta
- 221 – Põlve operatsioonid, kht-ga
- 222 – Põlve operatsioonid, kht-ta
- 269 – Naha, nahaaluskoe ja rinnanäärme muud opid, kht-ga
- 270 – Naha, nahaaluskoe ja rinnanäärme muud opid, kht-ta
- 372 – Vaginaalne sünnitus, kht-ga
- 373 – Vaginaalne sünnitus, kht-ta
- 164 – Apendektoomia tüsistunud apenditsiidi korral, kht-ga
- 165 – Apendektoomia tüsistunud apenditsiidi korral, kht-ta
- 166 – Apendektoomia tüsistusteta apenditsiidi korral, kht-ga
- 167 – Apendektoomia tüsistusteta apenditsiidi korral, kht-ta

[www.haigekassa.ee](http://www.haigekassa.ee)



Partnerile



DRG

Browser navigation bar with address bar: <http://www.haigekassa.ee/raviasutusele/drg>

Browser tabs: <http://siseveeb.sf.lan/files/e...>, [Haigekassa Intranet](#), <https://meri.haigekassa.ee/d...>, [DRG - Eesti Haigekassa](#)

Browser menu: File, Edit, View, Favorites, Tools, Help

Browser toolbar: Home, RSS, Mail, Print, Page



Kontakt



Trüki

» [Kindlustatule](#)

» [Tööandjale](#)

» [Partnerile](#)

- [Arstiabi kättesaadavus ja järjekorrad](#)
- [Blanketid](#)
- [DRG](#)
- [EL temaatika](#)
- [IT lahendused](#)
- [Koolitervishoid ja haiguste ennetamine](#)
- [Tervise edendamine](#)
- [Tervishoiuteenuste kvaliteet](#)
- [Lepingud](#)
- [Meditsiiniseadmed](#)
- [Perearsti nõuandetelefon 1220](#)
- [Perearstile](#)

## DRG

[Eesti Haigekassa DRG arengukava aastateks 2010-2013](#)

[Kompleksteenuste Nõukoja tegevuse lõpetamine](#)

[DRG grupeerimise ja tasustamise reeglid](#)

[Eesti DRG grupeerimise loogika: 2003, 2010](#)

[Ülevaade NordDRG uue grupeerimisversiooni rakendamise kaasnevatest muudatustest](#)

[DRG hinnad ja erandite piirid](#)

[DRG kaalud](#)

[DRG tagasiside kuni 2008](#)

[DRG tagasiside aruanded: 2008 ; 2009](#)

[DRG tagasiside indikaatorid: 2008; 2009 I pa ; 2009](#)

[NCSP versioon 1.6 loend \(pdf, xls\)](#)

[NCSP versioon 2010 \(pdf, xls\)](#)

[Kodeerimisjuhendid:](#)

- [Sünnitusabi ja günekoloogia ravijuhtude kodeerimise juhend](#)
- [Hematoloogiliste ravijuhtude kodeerimise juhend](#)



# MUU DRG SÜSTEEMIGA SEOTUD INFO

# Uuendatud NordDRG grupeerimisversioon

- Rakendatakse 2011.aastast
- [www.haigekassa.ee](http://www.haigekassa.ee) -> Partnerile -> DRG
  - ülevaade muudatustest (2010 ver.2003)
  - 2010.a. NordDRG grupeerimisloogika
- 2010.septembris edastatakse lepingu-  
partneritele tagasiside grupeerimistulemuste  
kohta, 2009.aasta 12 kuu raviarvete alusel

- Osalejad peamiselt NordDRG süsteemi kasutavatest riikidest
- 3.-4.06 Helsingis
- Registreerimine  
[www.nordcase.org](http://www.nordcase.org)
- Eesti on esindatud ettekandega

# Kontakt DRG teemaga seotud küsimuste jm korral

[kristiina.kahur@haigekassa.ee](mailto:kristiina.kahur@haigekassa.ee)

[kadri.kangro@haigekassa.ee](mailto:kadri.kangro@haigekassa.ee)