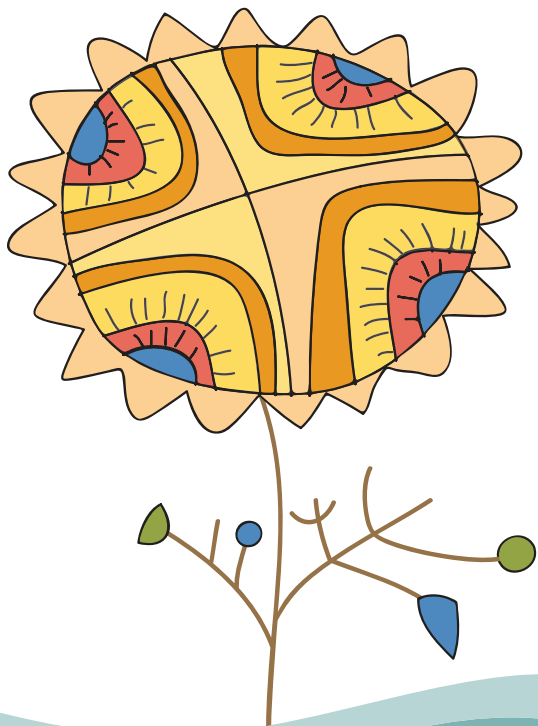


TASUTA JA TASULISED RAVITEENUSED



SUUNAMINE ERIARSTILE

Üldiselt pääseb eriarsti (nt nina-kõrva-kurguarst, reumatoloog jne) vastuvõtule perearsti saatekirjaga.

Juhud, millal saatekirja pole vaja: trauma, krooniline haigus, tuberkuloos, silma-haigus, naha- või suguhaigus, günekoloogilise või psühhiaatrilise abi saamine. Vajadusel võib ka eriarst anda saatekirja teise eriarsti vastuvõtule.

NB! HAIGEKASSA KULUL ARSTI-ABI SAAMISE EELDUSEKS ON ALATI KEHTIV RAVIKINDLUSTUS!

VISIIDI- JA VOODIPÄEVATASU

Perearstil on õigus küsida visiiditasu ainult koduviidi eest. Teistel juhtudel ei tohi perearst kindlustatult visiiditasu võtta. Samuti ei tohi visiiditasu küsida peidetud kujul, nimetades seda sussi-, bürootarvete, praksise, üüri- vm tasuks või vabatahtlikuks tasuks (annetuseks).

Koduviidi eest võib perearst võtta tasu kuni 3,20 eurot, hoolimata sellest, mitut inimest ta samal visiidil külastab. Koduviidi eest ei või nõuda tasu rasedalt ja alla 2-aastase lapse eest.

Eriarst võib võtta visiiditasu kuni 3,20 eurot. Raha ei või nõuda, kui:

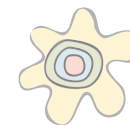
- 1) ambulatoorset eriarstiabi¹ osutatakse rasedale,
- 2) ambulatoorset eriarstiabi¹ osutatakse alla kaheaastasele lapsele,
- 3) vältimatu ambulatoorse eriarstiabi² osutamisele järgneb vahetult haiglaravi,
- 4) kindlustatu suunas eriarsti juurde sellesama raviasutuse teine tervishoiutöötaja või teise raviasutuse sama eriala arst.

NB! Kui inimene ei saa arstiviidile kokkulepitud ajal tulla ega teavita sellest raviasutust vähemalt 24 tundi enne arsti vastuvõttu, siis on raviasutusel õigus patsiendilt järgmisel külastusel nõuda visiiditasu kahekordses suuruses.

¹Raviasutuses kohapeal saadav arstiabi, kusjuures inimene ei jää haiglasse.

²Vältimatu on arstiabi olukorras, kus selle edasilükkamine ohustab otseselt elu või tekitab püsiva tervisekahjustuse.

Voodipäevatasu haiglas on 1,60 eurot ning seda võib võtta ühe haigusjuhu korral maksimaalselt 10 päeva eest. Tasu ei või nõuda intensiivravi osutamise aja eest, raseduse ja sünnitusega seotud statsionaarse eriarstiabi osutamisel ning haiglaravi osutamisel alaealisele.



TASULISED TEENUSED

Arst võib võtta dokumendi väljastamise eest tasu. Raha ei või nõuda, kui dokument on vajalik haigekassale, õiguskaitseorganile, teisele tervishoiuteenuse osutajale seoses tervishoiuteenuse osutamise lepingu täitmisega, töövõimetuseksperitiisiks või puude raskusastme määramiseks ega muudel seadusega sätestatud juhtudel.

NB! Küsige alati ka tasumist tõendavat dokumenti (tšekk vms), et hilisemate küsimuste korral oleks tõestus olemas.

Teatud juhtudel peab ka patsient tasuma arstiabi eest:

- raviasutusel (arstil) puudub vastaval erialal haigekassaga leping;
- patsient soovib saatekirjata pöörduda eriarsti vastuvõtule, kus muidu kehtib saatekirja nõue;

- patsient soovib saada arstiabi varem, kui seda võimaldab haigekassa rahastatav järjekord (n-ö järjekorrast möödaostmine). NB! Vastuvõtu hinnale lisandub veel analüüside, uuringute ja protseduuride maksumus;
- patsient soovib pöörduda uuringule või protseduurile saatekirjata;
- tervishoiuteenus ei ole kantud Eesti haigekassa tervishoiuteenuste loetellu;
- tervishoiuteenust osutatakse mittemeditsiinilistel näidustustel (ilukirurgia jmt);
- tervishoiuteenust soovib saada haigekassas kindlustamata inimene;
- patsient soovib osta paremaid majutustingimusi (nt privaatpalat) ning tavapärasest kallimaid meditsiinivahendeid, mille eest haigekassa ei tasu;
- osaliselt peab inimene tasuma arstiabi eest, kui vastava teenuse puhul on ette nähtud ka patsiendi omaosalus (nt hooldusravi).

